

鯨バスツアーの 新型コロナウイルス対策

お客様へのお願い



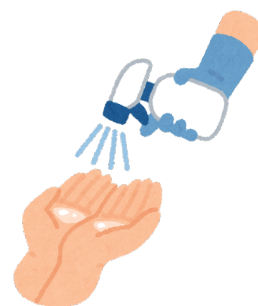
乗車時の検温

ご乗車時に非接触体温計にて
体温チェックを行います。
37.5℃以上のお客様には
当日参加をご遠慮いただきますので
ご了承ください。



マスクの着用

各自マスクを着用して
ご参加ください。
また、ガイド・ドライバー共
マスクを着用して運行します。



乗車時の消毒

バスへのご乗車の際に
アルコール消毒を
お願いしております。

バス車内の対策

車内の換気

走行中は外気導入モードとし、
常時換気を実施します。
約5分で車内の空気が入れ替わり、
車内の密閉防止に繋がります。

乗車人員の制限

上限人数を38名定員とし、
他のグループのお客様が隣に
来ないようにお席をご用意します。
※1列目は飛沫防止のため
空席とさせていただきます。

車内の消毒

バス車内は運行前・運行終了後に
換気を行い、車内設備の消毒を
行っています。

停車時の換気

昼食時などの長時間の
停車の際、最低1回以上
窓を開けて換気・消毒を行います。

車内サービス

使い捨て抗菌おしぼりを
ご用意しております。
また、接触機会の削減のため
お茶のサービスを中止しています。

フェイスガード

フェイスガードを各車両
10枚前後ご用意しています。
必要なお客様は乗務員まで
お声がけください。